

**SUPERVISION**

The Place to Be

**L'ENDROIT où l'on vient pour  
 ÊTRE un coach épanoui...**



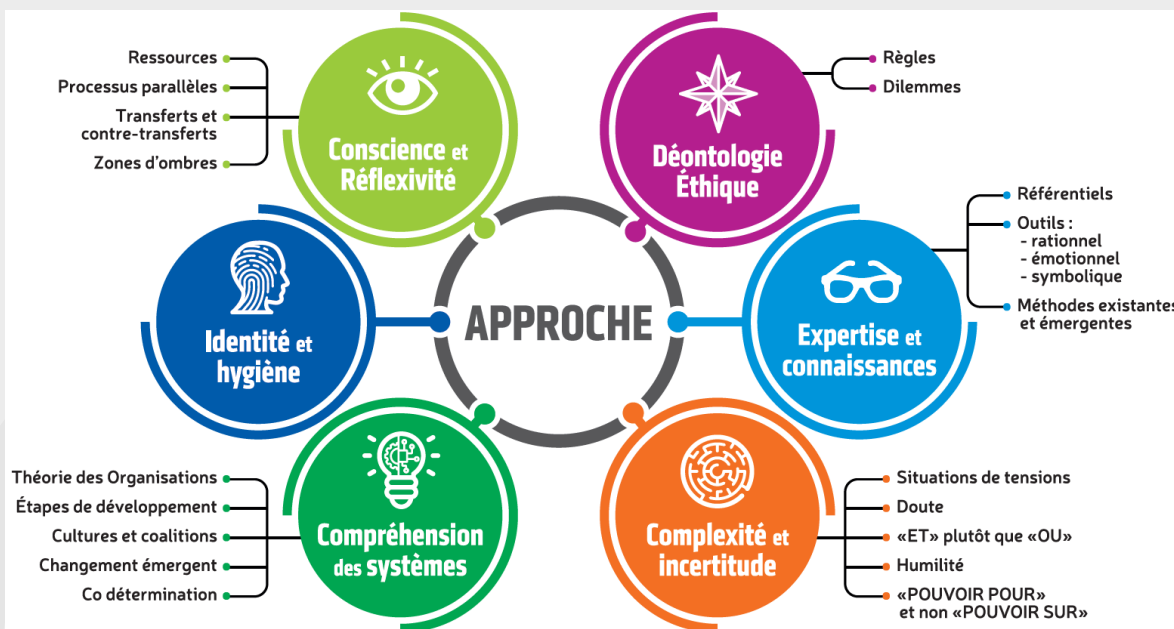
**Public :**

Coachs, Facilitateurs, RH et managers formés au coaching

**Le plus à y participer ?**

- **Trouver du soutien** en tant que professionnel de l'accompagnement
- Développer vos **outils**, votre **posture**, votre **éthique**
- **Utiliser vos trois intelligences** (corporelle, émotionnelle et intellectuelle)
- **Explorer la dimension intrapsychique, interpersonnelle et systémique** de vos accompagnements

**Approche :**



**Pourquoi deux superviseurs ?**

Selon la taille du groupe, **les séances seront animées par deux superviseurs**

Cela permettra :

- **de prendre soin du développement de chacun tout en gardant la richesse de la dynamique du groupe**
- **de vivre des styles de supervision différents en fonction de la problématique du professionnel de l'accompagnement**
- **de faire un choix : êtes-vous plutôt frite ou chocolat ? ☹️ 😊**

## SUPERVISION

The Place to Be  
**L'ENDROIT où l'on vient pour  
ÊTRE un coach épanoui...**



## Programme

### ***Matin : intelligence corporelle et émotionnelle***

Après un temps d'imgo/inclusion, chaque coach ou chaque facilitateur présente son contrat de supervision.

Une activité faisant appel à l'intelligence corporelle est alors proposée sur la matinée.

Exemple d'activités : LEGO®, Jeu du Roi-Reine, poterie, marche en forêt, préparation d'un repas, couture, constellation...

### ***Après-midi***

Sur la base de l'«éprouvé» du matin, chaque coach ou chaque facilitateur, accompagné d'un des superviseurs, avance sur son contrat de supervision.

En fonction du nombre d'inscrits, supervision individuelle en un ou deux groupes, suivi d'un travail de résonance auprès des autres participants (« ce que je travaille quand l'autre travaille », « comment je me développe quand l'autre dit ce qu'il dit »).

Possibilité de coachings supervisés.

Possibilité d'un temps didactique en fonction d'une demande individuelle.

### ***Fondements théoriques :***

Systemie

Analyse transactionnelle : accompagnement individuel et accompagnement collectif (T.O.B.)

P.N.L. : particulièrement autour des travaux de Robert Dilts

Codétermination dans l'entreprise : changement émergent, entreprise Mission

Gestalt thérapie : la restitution dans un coaching



**Jean-Pierre FIASSON**  
Co-Dirigeant de Coheliance  
Coach Professionnel Certifié PCC par ICF  
Superviseur  
06 18 44 08 29



**Olivier LAVAL**  
Co-Dirigeant de Coheliance  
Coach Professionnel Certifié PCC par ICF  
Formateur et superviseur de coaches  
06 18 48 71 42

## SUPERVISION

The Place to Be

# L'ENDROIT où l'on vient pour ÊTRE un coach épanoui...



### Bulletin d'inscription :

Société : .....  
Nom : ..... Prénom : .....  
Rue : .....  
Code postal : ..... Ville : .....  
Fonction : .....  
Email : .....  
Téléphone : .....  
Téléphone portable : .....

#### Protection des données personnelles :

Vous autorisez COHELIANCE à enregistrer les informations que vous avez renseignées, ci-dessus, car elles sont nécessaires au traitement de votre inscription. Conformément au Règlement Général sur la Protection des Données (RGPD) entré en vigueur le 25 mai 2018, COHELIANCE s'engage à assurer la confidentialité et la sécurité de vos données personnelles. Vous bénéficiez d'un droit d'accès, de rectification ou de suppression des informations qui vous concernent. Si vous souhaitez exercer ce droit, vous devez en faire la demande par mail à l'adresse suivante : [contact@coheliance.com](mailto:contact@coheliance.com).

### Je m'inscris au Stage : « The Place To Be Coach » :

les 13 février – 10 avril – 5 juin – 4 septembre – 13 novembre 2019 (5 jours)

Adresses : autour de Besançon et Dijon, en fonction de l'activité du matin

**Au tarif de**, (cocher la case correspondante)

- Entreprise + 10 salariés : 2 480,00 € HT  
 Entreprise - 10 salariés : 1 480,00 € HT

**Supervisions individuelles (5 séances d'une heure à mobiliser en fonction du besoin)**

**Au tarif de :** 1 250,00 € HT / ou « à la carte » 250€ HT de l'heure

**Versement à l'ordre de :** COHELIANCE FORMATION

Les frais d'hébergement et de repas ne sont pas compris dans le prix. Les locations de salle et activités du matin sont compris dans ce prix. La 1<sup>ère</sup> rencontre du 13 février se fait à Besançon à l'hôtel de Paris (parking sur place possible).

#### Facturation et règlement :

Votre inscription sera confirmée dès réception de votre chèque ou virement correspondant au montant global des 5 journées. Ce bulletin a valeur d'engagement dès lors qu'il est adressé, signé et le paiement honoré. Coheliance se réserve le droit de modifier les dates 15 jours avant le début du stage ou d'annuler s'il n'y a pas assez de participants. Vous seriez alors prévenu(e) par téléphone et nous conviendrions, soit de reporter la date du stage, soit de vous rembourser. Toute annulation par le participant dans les 15 jours qui précèdent le stage ne sera pas remboursée.

Fait à : ..... Le : ...../...../..... Signature/ Cachet entreprise :