

SUPERVISION

The Place to Be

L'ENDROIT où l'on vient pour
ÊTRE un coach épanoui...



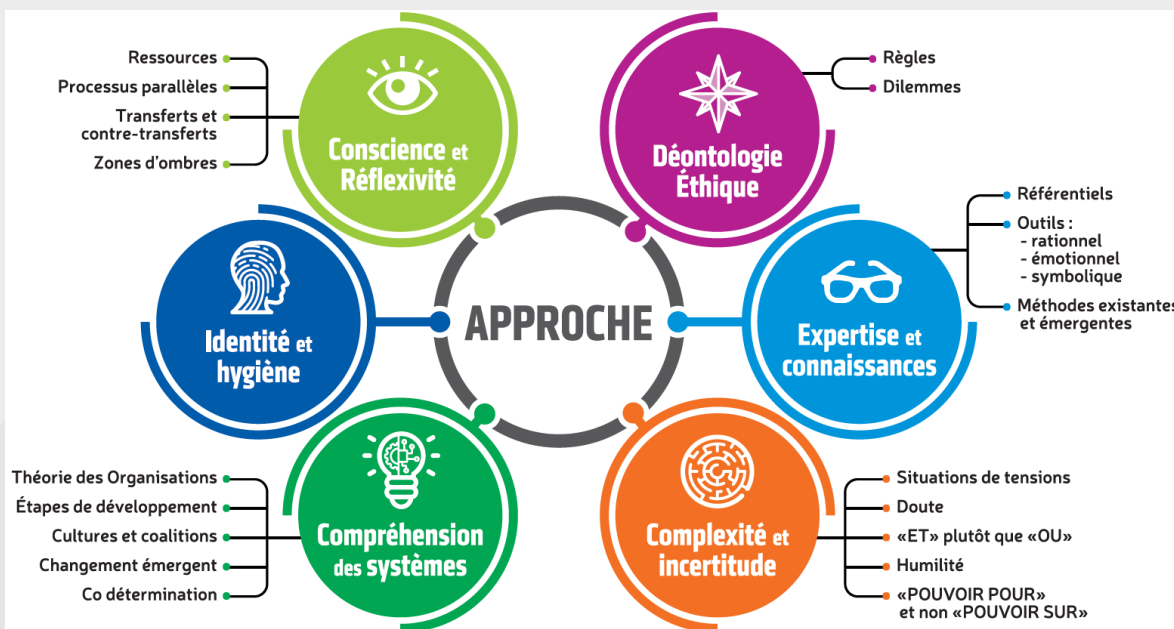
Public :

Coachs, Facilitateurs, RH et managers formés au coaching

Le plus à y participer ?

- **Trouver du soutien** en tant que professionnel de l'accompagnement
- Développer vos **outils**, votre **posture**, votre **éthique**
- **Utiliser vos trois intelligences** (corporelle, émotionnelle et intellectuelle)
- **Explorer la dimension intrapsychique, interpersonnelle et systémique** de vos accompagnements

Approche :



Pourquoi deux superviseurs ?

Les séances seront animées par deux superviseurs en alternance

Cela vous permettra de vivre des styles de supervision différents au service de votre développement professionnel.

SUPERVISION

The Place to Be
**L'ENDROIT où l'on vient pour
ÊTRE un coach épanoui...**



Programme

Intelligence corporelle et émotionnelle

Après un temps d'imgo/inclusion, chaque coach ou chaque facilitateur présente son contrat de supervision.

Une activité faisant appel à l'intelligence corporelle est régulièrement proposée.

Exemple d'activités : LEGO®, Jeu du Roi-Reine, poterie, marche en forêt, préparation d'un repas, couture, constellation...

Sur la base de cet «épreuve», chaque coach ou chaque facilitateur, accompagné du superviseur, avance sur son contrat de supervision, suivi d'un travail de résonance auprès des autres participants (« ce que je travaille quand l'autre travaille », « comment je me développe quand l'autre dit ce qu'il dit »).

Possibilité de coachings supervisés.

Possibilité d'un temps didactique en fonction d'une demande individuelle.

En dehors des séances, possibilité de Supervisions Individuelles en sus.

Fondements théoriques :

Systemie

Analyse transactionnelle : accompagnement individuel et accompagnement collectif (T.O.B.)

P.N.L. : particulièrement autour des travaux de Robert Dilts

Codétermination dans l'entreprise : changement émergent, entreprise Mission

Gestalt thérapie : la restitution dans un coaching

Olivier LAVAL

Co-Dirigeant de Coheliance

Coach Professionnel Certifié PCC par ICF

Superviseur de coachs, membre de PSF

En cours de CTA (Analyse

Transactionnelle)

06 18 48 71 42



Jean-Pierre FIASSON

Co-Dirigeant de Coheliance

Coach Professionnel Certifié PCC par ICF

Superviseur de coachs

En cours de CTA (Analyse

Transactionnelle) et de MCC

06 18 44 08 29

SUPERVISION

The Place to Be

L'ENDROIT où l'on vient pour
ÊTRE un coach épanoui...



Bulletin d'inscription :

Société :
 Nom : Prénom :
 Rue :
 Code postal : Ville :
 Fonction :
 Email :
 Téléphone :
 Téléphone portable :

Protection des données personnelles :

Vous autorisez COHELIANCE à enregistrer les informations que vous avez renseignées, ci-dessus, car elles sont nécessaires au traitement de votre inscription. Conformément au Règlement Général sur la Protection des Données (RGPD) entré en vigueur le 25 mai 2018, COHELIANCE s'engage à assurer la confidentialité et la sécurité de vos données personnelles. Vous bénéficiez d'un droit d'accès, de rectification ou de suppression des informations qui vous concernent. Si vous souhaitez exercer ce droit, vous devez en faire la demande par mail à l'adresse suivante : contact@coheliance.com.

**Je m'inscris aux séances de supervision et didactique :
« The Place To Be Coach » :**

groupe de Besançon & Dijon

Les 6 janvier / 3 février / 3 mars / 7 avril / 5 mai / 2 juin / 1^{er} septembre / 6 octobre / 3 novembre / 1^{er} décembre 2021
(10 matinées, de 9h-12h)

groupe de Paris (19, avenue de l'Opéra – Métro Pyramides)

Les 6 janvier / 10 février / 3 mars / 7 avril / 5 mai / 2 juin / 1^{er} septembre / 6 octobre / 3 novembre / 1^{er} décembre 2021 (10 matinées, de 9h-12h)

Au tarif de, (cocher la case correspondante)

- Entreprise + 10 salariés : 3 900,00 € HT – 4 690,00 € TTC (acompte : 1170 € HT – 1404 € TTC)*
 Entreprise - 10 salariés : 1 950,00 € HT – 2 340,00 € TTC (acompte : 585 € HT – 702 € TTC)*

Versement à l'ordre de : COHELIANCE

Les frais d'hébergement et de repas ne sont pas compris dans le prix. Les locations de salle et activités du matin sont compris dans ce prix.

Facturation et règlement :

* **Votre inscription sera confirmée dès réception de votre chèque ou virement correspondant à l'acompte de 30 % demandé.** Ce bulletin a valeur d'engagement dès lors qu'il est adressé, signé et le paiement honoré. Coheliance se réserve le droit de modifier les dates 15 jours avant le début du stage ou d'annuler s'il n'y a pas assez de participants. Vous seriez alors prévenu(e) par téléphone et nous conviendrions, soit de reporter la date du stage, soit de vous rembourser. Toute annulation par le participant dans les 15 jours qui précèdent le stage ne sera pas remboursée.

Fait à : Le :/...../..... Signature/ Cachet entreprise :